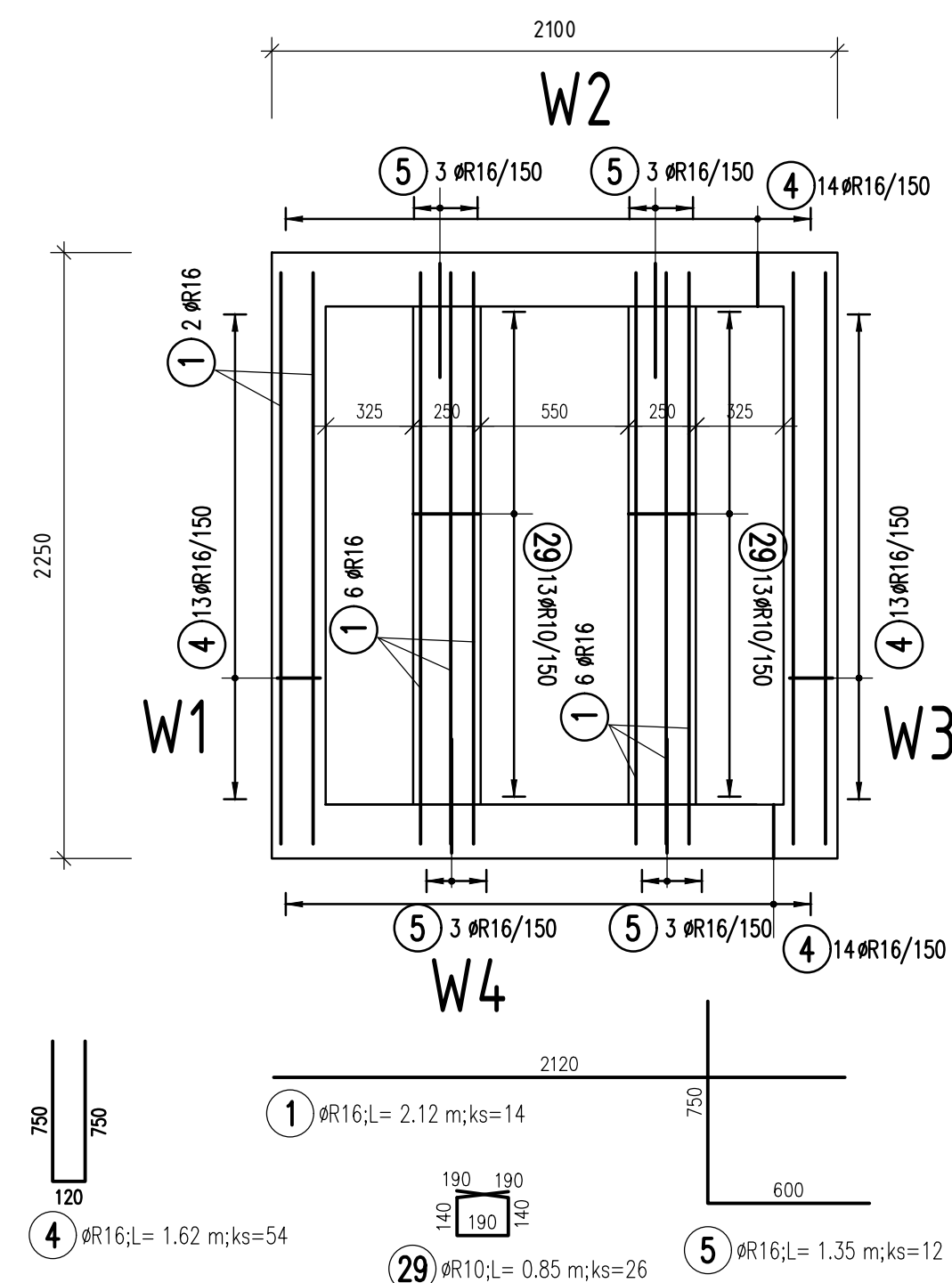


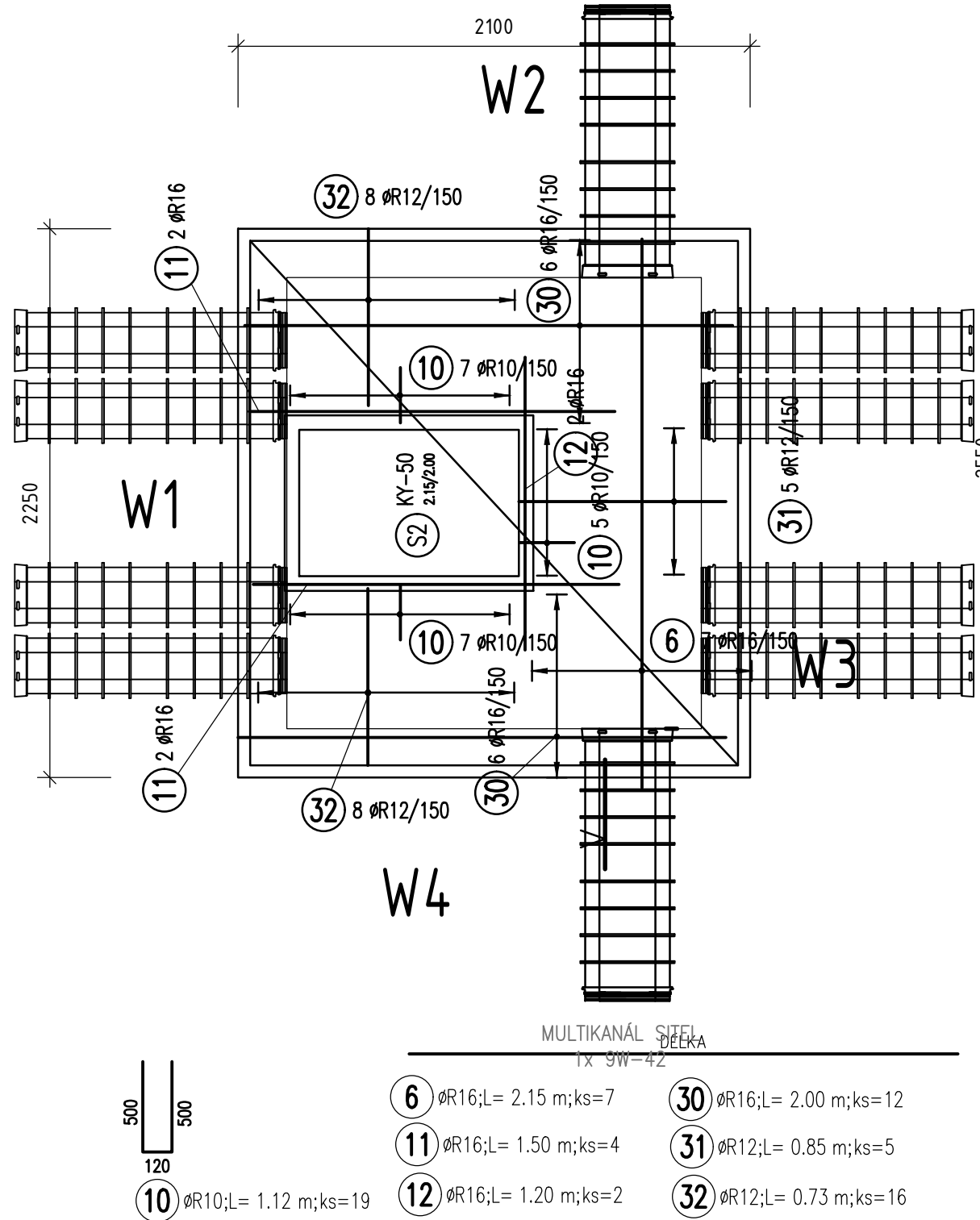
KABELOVÁ ŠACHTA K10 - VÝKRES VÝZTUŽE

1:25

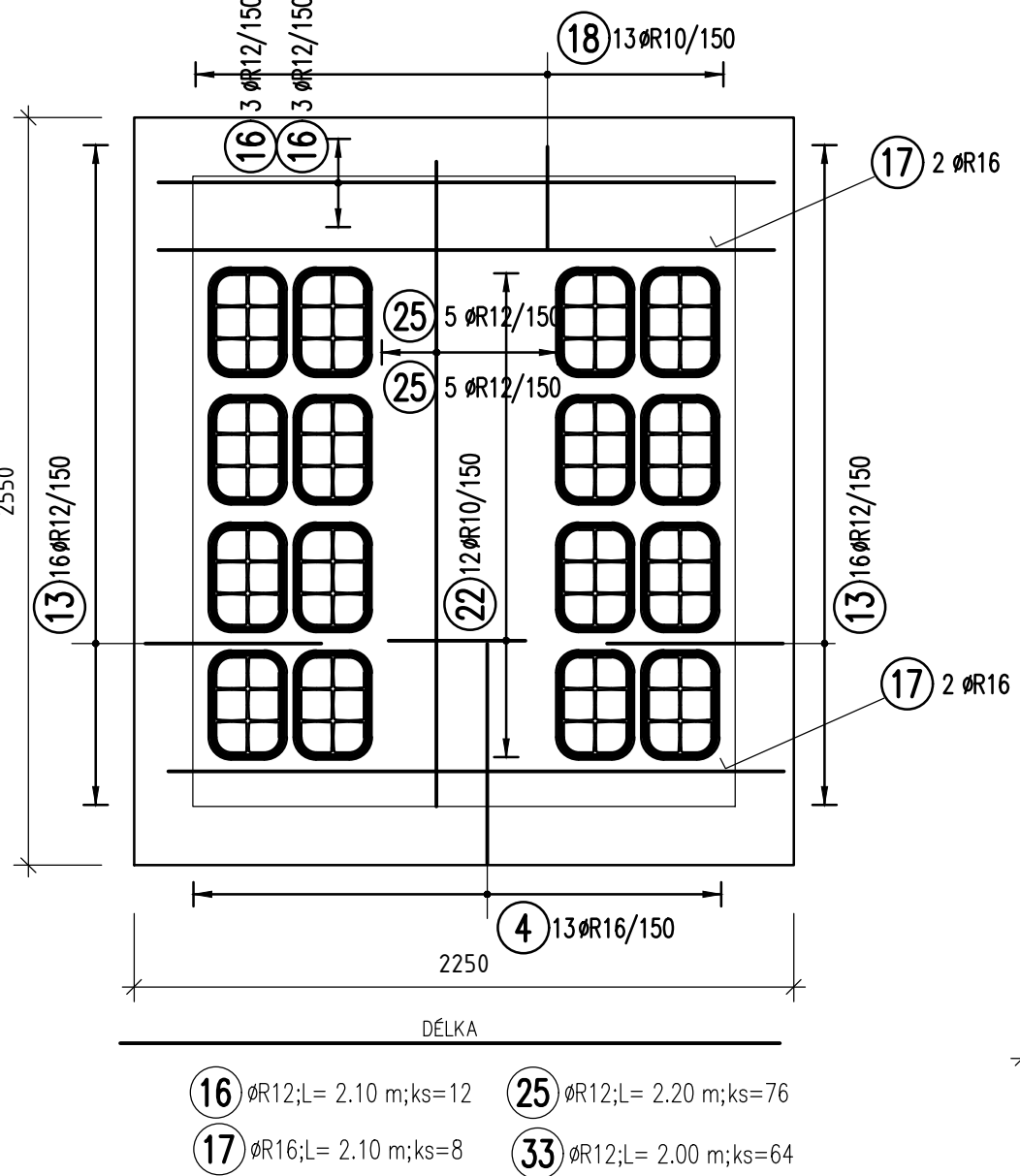
KABELOVÁ KOMORA K10



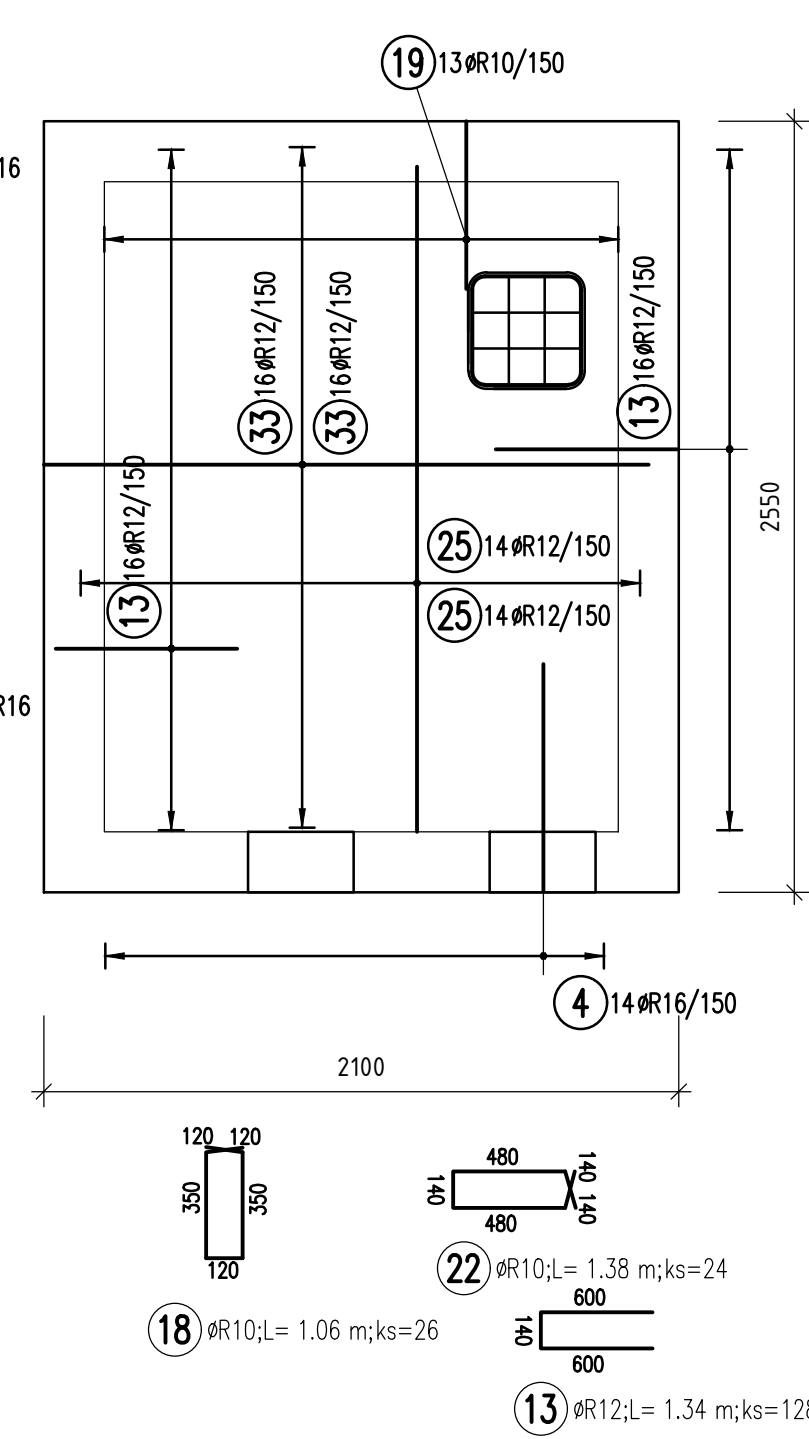
STROP



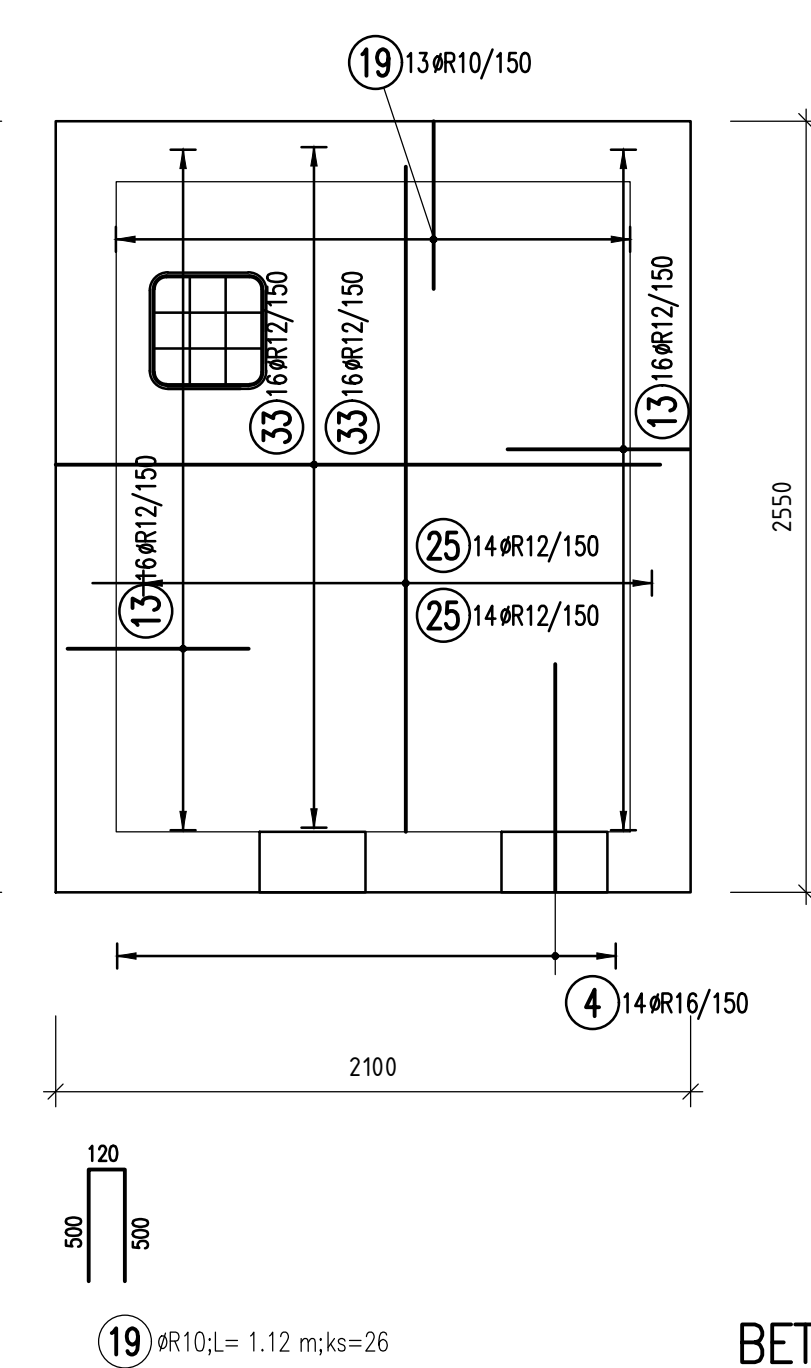
STĚNA W1,W3



STĚNA W2



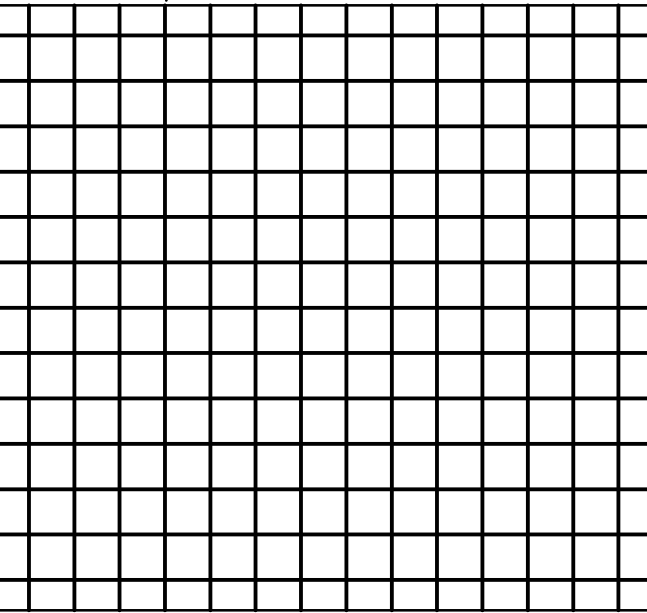
STĚNA W4



TABULKA VÝZTUŽE

POL.	Ø	DÉLKA	ks	R12	R16	R10
1	R16	2.12	14		29.68	
4	R16	1.62	54		87.48	
5	R16	1.35	12		16.20	
6	R16	2.15	7		15.05	
10	R10	1.12	19			21.28
11	R16	1.50	4		6.00	
12	R16	1.20	2		2.40	
13	R12	1.34	128	171.52		
16	R12	2.10	12	25.20		
17	R16	2.10	8		16.80	
18	R10	1.06	26			27.56
19	R10	1.12	26			29.12
22	R10	1.38	24			33.12
25	R12	2.20	76	167.20		
29	R10	0.85	26			22.10
30	R16	2.00	12		24.00	
31	R12	0.85	5	4.25		
32	R12	0.73	16	11.68		
33	R12	2.00	64	128.00		
DÉLKA PODLE Ø [m]				507.85	197.61	133.18
HMOTNOST NA 1bm [kg]				0.888	1.578	0.617
HMOTNOST PODLE Ø [kg]				450.97	311.83	82.17
Hmotnost				844.97	kg	

ØS2 KY-50 ks=1
2.15/2.00m



TABULKA VÝZTUŽNÝCH SÍTÍ

OZN.	DRUH	ROZMĚRY	ks	KY-50
S2	KY-50	2.15 2.00	1	4.30
PLOCHA SÍTÍ [m²]				4.30
HMOTNOST NA 1bm² [kg/m²]				5.390
HMOTNOST PODLE DRUHU [kg]				23.18
Hmotnost		23.18	kg	

rimer, s.r.o.
lkosik@rimer.cz
Štefánikova 131/61, Brno
tel.: 605 373 653

D			
C			
B			
A			
INDEX REVIZE	POPIS REVIZE	DATUM	JMÉNO
NÁZEV AKCE	TR Řípv - rek.R110kV, sek.tech., VS, PZTS	Č. STAVBY: 001020003001	
STAVEBNÍK	EG.D, a.s., LIDICKÁ 1873/36, 602 00 BRNO	Č. OBJ.: 4501656578	
STATUS/STUPEŇ	Dokumentace pro provedení stavby/DPS	eg.d	
ČÁST	D.1.1 Architektonicko-stavební řešení		
ZHOT. DOKUMENTACE	EGEM s.r.o., Starochodovská 41/68, 149 00 Praha 4	EGEM	
KONTAKTNÍ OSOBA	Ing. Čestmír Vášek, cestmir.vasek@egem.cz, tel.: +420 721 363 423		
ARCHIVNÍ ČÍSLO	3EGE 37887	DATUM: 04/2024	
ZOD. PROJEKTANT	Ing. Lubomír Kosík	ČÍSLO VÝK/DOK: D1.1b)-57	
VYPRACOVAL	Ing. Lubomír Kosík	KÓD LOKALITY: ŘIP	
KONTROLOVAL	Ing. Jan Řihošek	MĚŘÍTKO: M 1:25	
MÍSTO STAVBY	Řípv 32, 674 01 Třebíč	FORMÁT: 5xA4	
SO/PS	S031-Rozvodna 110-stav. část	LIST/CELKEM: 1/1	
MAJETKOVÁ TRÍDA	CZ000016	ARCHIVNÍ ČÍSLO EG.D:	
DRUH DOKUMENTU	výkres		
NÁZEV DOKUMENTU	VÝKRES VÝZTUŽE - Kabelová komora K10		

BETON C25/30 XC1 XA1

OCEL B500B, KARI

KRYTÍ 35 mm

NAVRŽENO DLE ČSN EN 1992-1-1

PŘEDEPSANÝ DEFORMAČNÍ MODUL BETONU Ecm=31 GPa

VE STĚNĚ KAŽDÉ KABEL. KOMORY BUDE OTVOR Ø80 mm

S Pozničí HŘD 80 FU/200 PRO PŘÍPOJENÍ UZEMNĚNÍ + Těsnění HŘD 80 2x(30x4)j30